

vtech[®]

Návod k použití

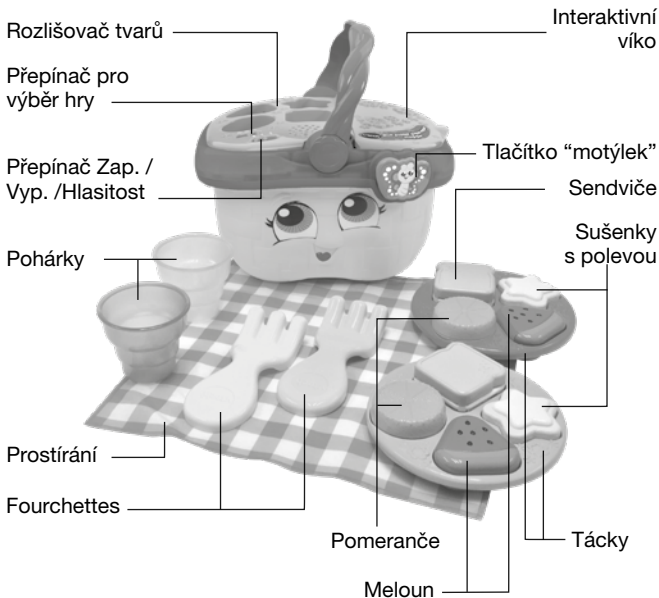
Veselý piknikový košík



ÚVOD

Děkujeme, že jste si koupili Veselý piknikový košík od VTech®.


S Veselým piknikovým košíkem od VTech® vaše dítě rozvíjí svou fantazii. Košík obsahuje všechno k přípravě dokonalého pikniku. Od ubrusu až po vidličky! Manipulací s předměty a vložení jídla do víka rozvíjí dítě jemnou motoriku. Objevuje a poznává tvary, barvy, jídlo, zdvořilostní fráze, počítání i představivost.



Balení obsahuje:

- Veselý piknikový košík
- 2 pomeranče
- 2 sendviče
- 2 plátky melounu
- 2 sušenky ve tvaru hvězdy
- 2 vidličky
- 2 pohárky
- 2 tácky
- 1 prostírání
- Návod k obsluze

 **VAROVÁNÍ:** Tento výrobek není určen k použití se skutečnými potravinami nebo skutečnými tekutinami.

 **WARNING:** This product is not suitable for use with food or liquid.

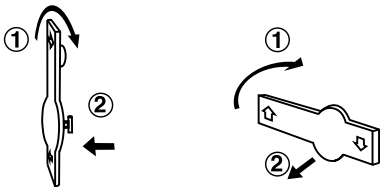
VAROVÁNÍ:

Veškeré obalové materiály, jako jsou pásy, plastové folie, balicí zámky a značení, nejsou součástí hračky a musí být pro bezpečnost vašeho dítěte zlikvidované.

POZNÁMKA: Uchovejte tuto uživatelskou příručku, protože obsahuje důležité informace.

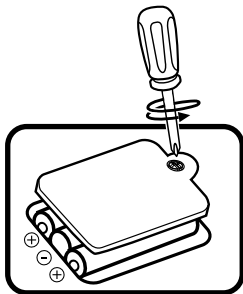
Vyjmutí hračky z krabice:

- 1 Otočte svorku, která připevňuje hračku ke krabici proti směru hodinových ručiček.
- 2 Odstraňte a zlikvidujte plastovou pásku.



ZAČÍNÁME INSTALACE BATERIÍ

1. Ujistěte se, že je přístroj vypnutý VYP.
2. Najděte kryt baterie na spodní straně hračky. Pomocí šroubováku povolte šroubek.
3. Vložte 3 nové LR6/AA baterie podle nákresu uvnitř pouzdra. (Pro dostatečný výkon se doporučuje používání pouze nových alkalických baterií).
4. Nasadte kryt baterie a dotáhněte šroub.



UPOZORNĚNÍ PRO BATERIE

Baterie dodávané s výrobkem umožňují hračku otestovat v obchodě, nejedná se však o baterie s dlouhou životností.

- Smí se používat pouze baterie doporučeného typu.
- Nemíchejte různé typy baterií nebo akumulátorů, nemíchejte nové baterie nebo akumulátory s použitými.
- Nepoužívejte poškozené baterie nebo akumulátory.
- Instalujte baterie nebo akumulátory s dodržáním polarity + a -.
- Nezkratujte svorky baterie nebo akumulátoru (přímým spojením + a -).
- Vyjměte vybité baterie nebo akumulátory z hračky.
- Vyjměte baterie nebo akumulátory, pokud je nebudete delší dobu používat.
- Nevyhazujte je do ohně ani do přírody.
- Nepokoušejte se dobít nenabíjecí baterie.
- Vyjměte dobíjecí baterie z hračky před nabíjením..
- Nabíjecí baterie lze dobít pouze pod dozorem dospělého člověka.

Likvidace baterií a výrobků

Přeškrtnutý symbol popelnice na produktech, bateriích, nebo na jejich obalu, znamená, že nesmějí být likvidovány s domácím odpadem, protože obsahují látky, které mohou být škodlivé pro životní prostředí a lidské zdraví.



Symbole chemikálií Hg, Cd nebo Pb, pokud jsou vyznačeny, ukazují, že baterie obsahuje více než stanovené hodnoty rtuti (Hg), kadmia (Cd) nebo (Pb) olova v baterii. Nařízení(2006/66/EC).



Silný pruh u popelnice znamená, že produkt byl uveden na trh po 13. srpnu 2005.






Pomáhejte zodpovědně chránit životní prostředí při likvidaci svého výrobku nebo baterie.

Pro více informací prosím navštivte:

www.ekokom.cz, www.asekol.cz, www.asekol.sk,
www.recyclenow.com

FUNKCE

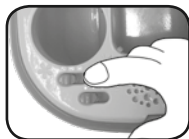
1. Přepínač zapnutí / vypnutí / ovládání hlasitosti

Chcete-li hračku spustit, posuňte přepínač Zap / Vyp / Hlasitost, do polohy nízké hlasitosti  nebo do pozice vysoké hlasitosti . Chcete-li hračku vypnout, posuňte jezdec do polohy “vypnuto” .



2. Přepínač výběru herního režimu

Posunutím přepínače si vyberte z režimu: Hudba, Tvary a barvy nebo Piknik.



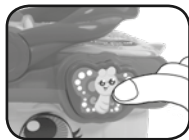
3. Automatické vypnutí

Z důvodu prodloužení životnosti baterie se košík automaticky vypne pokud během 60 vteřin nestisknete žádné tlačítko. Chcete-li hrát znovu, stiskněte tlačítko s motýlkem.



4. Tlačítko motýlek

Stisknutím tlačítka s motýlkem uslyšíte v závislosti na herním režimu různé fráze nebo dvě písničky.



5. Rozlišovač tvarů

Vložením jídla do příslušných otvorů ve víku, uslyšíte zábavné fráze a zvuky.



6. Interaktivní víko

Zvednutí a zavření víka se spustí zábavné fráze a zvukové efekty.



AKTIVITY

1. Režim hudby

Vložte jídlo do příslušných otvorů a stiskněte tlačítko s motýlkem nebo zvedněte interaktivní víko a uslyšíte zábavné fráze, dvě písničky a zvukové efekty.



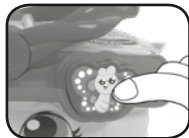
2. Režim Tvary a barvy

Vložte jídlo do příslušných otvorů a stiskněte tlačítko s motýlkem nebo zvedněte interaktivní víko a uslyšíte zábavné fráze., které vás naučí poznávat tvary a barvy.



3. Režim pikniku

Stisknutím tlačítka s motýlkem uslyšíte, jak koš zdvořile žádá o jídlo. Chcete-li odpovědět, vložte správné potraviny do příslušných otvorů ve víku.



PÍSNÍČKY

Písnička 1

Polož deku na trávu
tam pod strom kde je stín
Dej tam tácek i pro mě
já rád tě pohostím.
To je skvělý, super piknik s přáteli.
Jupí!

Písnička 2

Prosím! Tak to říkám, když máš mi něco dát.
Dík! Za dobrotu,co dám si s tebou rád.

PÉČE A ÚDRŽBA

1. Udržujte hračku v čistotě otřením lehce navlhčeným hadříkem.
2. Udržujte hračku mimo přímé sluneční světlo a mimo přímé teplo.
3. Pokud hračku delší dobu nepoužíváte, vyjměte z ní baterie.
4. Nenechte hračku spadnout na pevný povrch a nevystavujte ji nadměrné vlhkosti.

ZÁKAZNICKÝ SERVIS

Vytváření a rozvoj Vtech® výukových produktů, je doprovázeno vysokou zodpovědností, a skutečností, že Vtech® bere tento úkol vážně. Snažíme se, abychom zjistili co nejpřesnější informace, které tvoří hodnotu výrobků. K chybám však někdy může dojít. Je důležité, abyste věděli, že stojíme za svými produkty a předali nám vaše názory na naše zákaznické oddělení.

UK Customers: Phone: 0330 678 0149 (from UK) or +44 330 678 0149 (outside UK). Website: www.vtech.co.uk/support

Česká a Slovenská republika:

Telefon: +420 565 321 695, www.vtechcz.cz, www.vtech.sk

***Navštivte naše stránky
a prohlédněte si více produktů.***

www.vtechcz.cz

www.vtech.sk

